



Tagen auch Sie im



Holiday Inn Berlin City East

Inhalt

Ihr Ansprechpartner

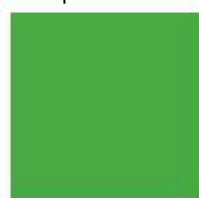
Hotelinformationen

So finden Sie uns

Konferenzräume

Pauschalen

Technik



Ihr Ansprechpartner

Haben Sie noch Fragen? Rufen Sie uns an, wir freuen uns auf Sie!

**Holiday Inn Berlin City-East
Landsberger Allee**

Landsberger Allee 203
13055 Berlin

Tel: +49 (0)30 / 97 808-451
Fax: +49 (0)30 / 97 808-430

E-Mail: info@hibce.de
www.hibce.info



Bankett / Veranstaltungen

Frau Sabine Anke

Sales Coordinator

Telefon : +49 (0) 30 97808 418
Telefax : +49 (0) 30 97808 480
Email : sabine.anke@hibce.de

Oder schauen Sie einfach persönlich bei uns vorbei für einen ersten Vorgeschmack.

Sie sind herzlich eingeladen!



Herzlich Willkommen im Holiday Inn Berlin City East-Landsberger Allee

Nur wenige Kilometer vom Alexanderplatz, Fernsehturm und Velodrom entfernt, liegt das Holiday Inn Berlin City East inmitten der deutschen Hauptstadt.

Mit umfangreichen Angeboten für Business, Freizeit und Familie empfängt das 4-Sterne Hotel seine Gäste mit einem frischen, klaren Design.

Zimmer

Alle 156 Zimmer, (29qm) davon 5 Suiten, sind mit modernem Bad/WC, Fön, Telefon, TV, Pay-TV, W-Lan und einem Schreibtisch und einer Kaffee / Tee Station ausgestattet. Zudem verfügen die Business Zimmer zusätzlich über einen Hosenbügler.

Konferenz- und Veranstaltungsräume

Die Konferenz Etage des Hotels, mit 10 lichtdurchfluteten Räumen und modernster Technik, bietet Ihnen eine optimale Umgebung für ihre Tagungen und Konferenzen. Ihre Events werden für Sie zu einem unvergesslichen Full-Service-Vergnügen.

Unsere Veranstaltungsräume in den Größen von 40qm bis 223qm mit Kapazitäten von 2 bis 500 Personen sind kombinierbar, verdunkelungsfähig, Klimatisiert und mit Tageslicht ausgestattet.

Service

200 Parkplätze
Kosmetiksalon
Ärztelhaus
Faxservice
W-Lan im gesamten Haus
Reinigung/ Wäscheservice
Rezeption 24 Stunden besetzt
Businesscenter
Roomservice (24h)
Bankettservice
Kreditkartenzahlung möglich:
American Express, Eurocard/Mastercard,
Visa, EC-Cash, Diners



So finden Sie uns

**Mit öffentlichen Verkehrsmitteln
aus Richtung Berliner Hauptbahnhof:**

(ca. 20.Minuten)

Sie fahren wahlweise mit der S5, S7, S9 bis zum S+U Bahnhof Alexanderplatz. Von dort steigen Sie in die Tram-Linien M6 (Richtung Hellersdorf) oder M5 (Richtung Hohenschönhausen) und fahren bis zur Station Hohenschönhauser Straße/Weißenseer Weg. Von der Haltestelle erreichen Sie unser Hotel über den Weißenseer Weg zu Fuß in 3 Minuten.



Aus Richtung Potsdamer Platz:

(ca. 25 Minuten)

Sie fahren mit der S2 Richtung Buch bis zum S-Bahnhof Nordbahnhof. Dort steigen Sie in die Tram M10 in Richtung S+U Bhf. Warschauer Straße und fahren bis zur Station Hohenschönhauser Straße/Weißenseer Weg. Von der Haltestelle erreichen Sie unser Hotel über den Weißenseer Weg zu Fuß in 3 Minuten.

Aus Richtung Flughafen Tegel:

(ca. 60 Minuten)

Sie fahren mit dem Bus 128 bis zum U-Bahnhof Osloer Straße. Dann weiter mit der Tram-Linie M13 (Richtung S + U Bahnhof Warschauer Straße) bis zur Station Landsberger Allee/Weißenseer Weg. Dieser Halt befindet sich direkt vor dem Hotel. Vom Flughafen aus haben Sie auch die Möglichkeit die Buslinien X9 und 109 (beide bis Zoologischer Garten) sowie den Bus „TXL“ (bis Alexanderplatz) zu nutzen.

Aus Richtung Flughafen Schönefeld:

(ca. 90 Minuten)

Sie fahren mit der S-Bahn Linie S9 bis zum S-Bahnhof Frankfurter Allee. Dort steigen Sie um in die Tram-Linien M13 (Richtung Virchow Klinikum) oder 16 (Richtung Ahrensfelde) bis zur Station Landsberger Allee/Weißenseer Weg. Von der Haltestelle erreichen Sie das Hotel Holiday Inn Berlin City East über den Weißenseer Weg zu Fuß in 2 Minuten.

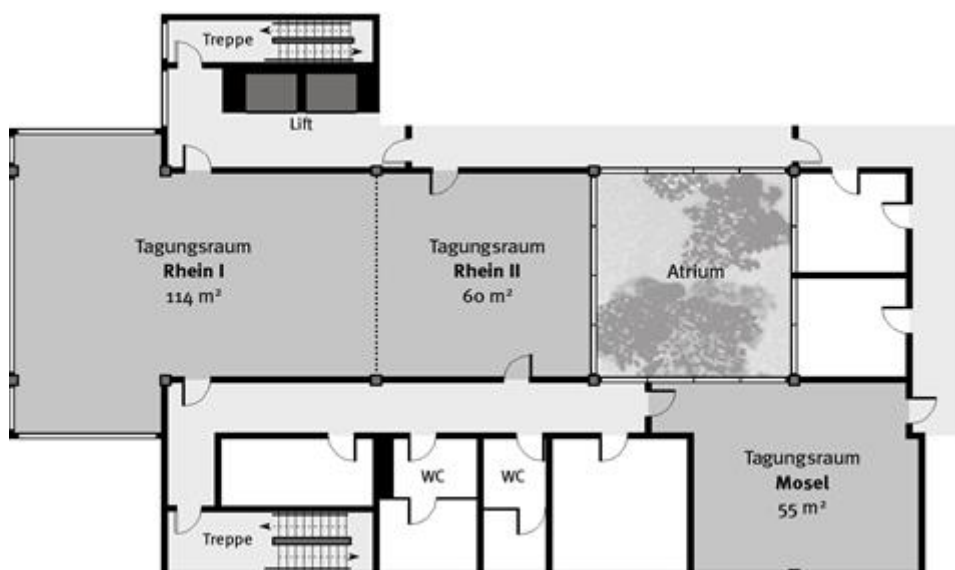


1.Etage

Konferenzräume



2.Etage



Raummieten

Konferenzräume 1. Etage (Deckenhöhe 2,80m)	m ²	Maße (m)	Raummiete in € halbtags	Raummiete in € ganztags
Spree/Havel	223	15x14,9	420,-	740,-
Spree	112	15x7,5	220,-	370,-
Havel	111	15x7,4	220,-	370,-
Elbe I+II	173	20,4x8,9	370,-	640,-
Elbe I	114	2,9x 8,9	220,-	370,-
Elbe II	59	8,9x 6,7	170,-	270,-
Oder I+II	104	12,8x8,1	320,-	540,-
Oder I	60	8,1x7,4	170,-	270,-
Oder II	44	8,1x5,4	170,-	270,-
Müritz	44	8,9x5,4	140,-	240,-
Panorama	52	9,7x5,4	190,-	300,-
Foyer I	79	10,8x7,2	Auf Anfrage	Auf Anfrage
Foyer II	30	7,1x4,3	Auf Anfrage	Auf Anfrage
2. Etage (Deckenhöhe 2,50m)				
Rhein I+II	179	20,2x8	370,-	640,-
Rhein I	119	12,0x8	220,-	370,-
Rhein II	60	8x7,5	170,-	270,-



Bestuhlung

Konferenzräume 1. Etage (Deckenhöhe 2,80m)	Theater	Parlament	U- Form	Block	Bankett	Cocktail Stehtische	m ²	Maße (m)
Spree/Havel	200	120	--	--	200	180	223	15x14,9
Spree	100	50	40	46	80	80	112	15x7,5
Havel	100	50	40	46	80	80	111	15x7,4
Elbe I+II	150	80	50	56	130	100	173	20,4x8,9
Elbe I	80	40	30	36	80	60	114	12,9x8,9
Elbe II	35	16	14	16	42	40	59	8,9x6,7
Oder I+II	75	40	26	32	70	70	104	12,8x8,1
Oder I	35	24	16	22	30	40	60	8,1x7,4
Oder II	20	18	10	16	--	--	44	8,1x5,4
Müritz	35	20	16	20	40	38	44	8,9x5
Panorama	24	20	14	18	--	--	52	9,7x5,4
2. Etage (Deckenhöhe 2,50m)								
Rhein I+II	120	90	45	50	60	150	179	20,2x8
Rhein I	80	40	25	30	30	75	119	12x8
Rhein II	30	18	15	20	20	--	60	8x7,5



Tagungspauschalen (gelten ab 10 Personen)

„All in One“

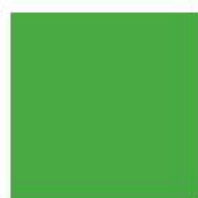
Bereitstellungskosten für den Tagungsraum der Personenzahl angemessen in der gewünschten Bestuhlung
Beamer, Flipchart, Pinnwand, Leinwand, Schreibunterlagen
W-Lan
unlimitierte Tagungsgetränke im Tagungsraum
Kaffeepause am Vormittag mit Keksen
Lunchbuffet oder 3-Gang Menü nach Wahl des Küchenchefs inklusive einem Softgetränk
Kaffeepause am Nachmittag inklusive Highlights
Kostenfreies Parken
Ihr persönlicher Hotel-Ansprechpartner während der Veranstaltung

Pro Person EUR 44,00

„Full Day“

Bereitstellungskosten für den Tagungsraum der Personenanzahl angemessen in der gewünschten Bestuhlung
Beamer, Flipchart, Pinnwand, Leinwand, Schreibunterlagen
W-Lan
unlimitierte Tagungsgetränke im Tagungsraum
Kaffeepause am Vormittag inklusive Snacks
Lunchbuffet oder 3-Gang-Menü nach Wahl des Küchenchefs inklusive einem Softgetränk
Überraschungskaffeepause am Nachmittag inklusive Highlights
Dinnerbuffet oder 3-Gang-Menü nach Wahl des Küchenchefs inklusive einem Softgetränk
Kostenfreies Parken
Ihr persönlicher Hotel-Ansprechpartner während der Veranstaltung

Pro Person EUR 67,00



Speisen

Individuelle Kaffeepausen

Preis in EUR pro Person

Klassische Kaffeepause

Kaffee und Teeauswahl sowie Feingebäck 4,00

Französische Kaffeepause

Kaffee und Teeauswahl sowie Mini-Croissants 5,00

Standard Kaffeepause (herzhaft)

Kaffee und Teeauswahl, dazu Mini-Bouletten mit Cornichons
Kaffee und Teeauswahl, dazu Speisen von Kirschtomaten und Mozzarella
Kaffee und Teeauswahl, dazu zweierlei gefüllte Wraps
Kaffee und Teeauswahl, dazu Pumpernickel mit Frischkäse und Parmaschinken 7,00

Standard Kaffeepause (süß)

Kaffee und Teeauswahl, dazu Activia und Actimel
Kaffee und Teeauswahl, dazu Schokoladenmuffins
Kaffee und Teeauswahl, dazu Auswahl von Blechkuchen
Kaffee und Teeauswahl, dazu Mini-Berliner mit zweierlei Füllung
Kaffee und Teeauswahl, dazu Auswahl von Mini Macao Mövenpick 7,00

Vitaminpause

Kaffee und Teeauswahl, Frischobstvariation,
Fruchtjoghurt, Gemüsesäfte und Fruchtmolke-
drink 9,00

Fitnesspause

Kaffee und Teeauswahl, Joghurt, Fruchtquark,
Frischobst, Energie-Riegel und Müsli, Obst- und
Gemüsesäfte 9,50

Berliner Pause

Kaffee und Teeauswahl, Berliner Boulette auf
Schusterjungen, Berliner Pfannkuchen und Curry-
wurst-Spießen 10,50

Amerikanische Pause

Kaffee und Teeauswahl, verschiedene Muffins,
herzhaft belegte Bagels 11,00



Technik

Konferenz-und Tagungstechnik

Projektionstechnik

Preis in EUR pro Tag

Datenbeamer		
3500 Ansilumen		50,00
Laptop		auf Anfrage
Leinwand	(1,8 m x 2,4 m)	Inklusive

Sonstige Tagungstechnik

Flipchart (Papier) und Stiftset	(0,9 m x 0,7 m)	30,00
Pinnwand (beidseitig bespannt)	(1,5 m x 1,2 m)	30,00
Whiteboard		auf Anfrage
Rednerpult		20,00
Moderatorenkoffer, tragbar		30,00
W-Lan		Inklusive
Tanzfläche 20m ²		Auf Anfrage
Podium, 6 Stck. a 2x1m	pro Stck.	Auf Anfrage

Preis pro Tag inkl. MwSt. Änderungen sind vorbehalten. Auf- und Abbau der Technik sowie Einweisung sind eingeschlossen.



Tontechnik

Preis in EUR pro Tag

CD-Anlage	21,00
Beschallungsanlage	75,00

Mikrofone	pro. Stck. 30,00
- Funkmikrofon	
- Handmikrofon	
- Krawattenmikrofon	
- Headset	

Personal

Hostess	auf Anfrage
Musiker & Künstler	auf Anfrage
Konferenztechniker	auf Anfrage

Die aufgeführten Leistungen sind nur ein Auszug unseres Angebotes. Darüber hinaus erfüllen wir gern jeden Wunsch an technischer Ausstattung und Serviceleistung.

